

# Svjetska baština unutar povijesnoga urbanog krajolika

Dr. sc. Katarina Horvat Levaj  
Institut za povijest umjetnosti



15DU  
NESC  
BROV  
NIK

MEĐUNARODNA  
KONFERENCIJA

# **SVJETSKA BAŠTINA - PLANIRANJE I UPRAVLJANJE**

23. – 25. listopada 2024.  
DUBROVNIK



**Dubrovnik**  
1979. upis Grada  
na UNESCO-vu listu  
svjetske baštine, kao  
kulturnog dobra koje je  
izvanredno dobro  
sačuvan primjer  
srednjovjekovnog  
planiranog grada.  
Kriteriji i obrazloženje  
upisa ponovno su  
revidirani 2015. godine.



ISDU  
NEŠC  
BROV  
NIK

**SVJETSKA BAŠTINA - PLANIRANJE I UPRAVLJANJE**

MEĐUNARODNA KONFERENCIJA  
DUBROVNIK / 23. – 25. listopada 2024.





**Dubrovnik**  
**Grad unutar zidina s**  
**pogledom prema**  
**zapadu – Pile, Konali, te**  
**Lapad i Gruž u pozadini**



**ISDU**  
**NESC**  
**BROV**  
**NIK**

**SVJETSKA BAŠTINA - PLANIRANJE I UPRAVLJANJE**

MEĐUNARODNA KONFERENCIJA  
DUBROVNIK / 23. – 25. listopada 2024.





**Dubrovnik**  
Homogena cjelina unutar upečatljivog prstena fortifikacija, koja svoja dominantna obilježja planiranoga grada, s pravilnim vlasteoskim blokovima i dvostrukim nizovima kuća, zadobiva na prijelazu 13. i 14. stoljeća zahvaljujući dvama regulacijskim odredbama Statuta (1272. i 1296.).





**Dubrovnik**  
**Središte grada s**  
**katedralom, crkvom sv.**  
**Vlaha i Kneževim**  
**dvorom**



**ISDU**  
**INESC**  
**PROV**  
**NIK**

**SVJETSKA BAŠTINA - PLANIRANJE I UPRAVLJANJE**

MEĐUNARODNA KONFERENCIJA  
DUBROVNIK / 23. – 25. listopada 2024.





**Pustijerna**  
**Arheološka zona i niz**  
***sub varicos* uz luku s**  
**praznim parcelama,**  
**namijenjenim**  
**interpolacijama u obnovi**  
**grada nakon potresa**  
**1979.**



**ISDU**  
**NEŠĆOVIĆ**  
**BRČIĆ**  
**NIK**

**SVJETSKA BAŠTINA - PLANIRANJE I UPRAVLJANJE**

DUBROVNIK / 23. – 25. listopada 2024.





## Pustijerna Arheološka zona



ISDU  
NESC  
BROV  
NIK

**SVJETSKA BAŠTINA - PLANIRANJE I UPRAVLJANJE**

MEĐUNARODNA KONFERENCIJA  
DUBROVNIK / 23. – 25. listopada 2024.





**Sv. Jakov na Višnjici**  
**Hotel Belveder, 1985.**



ISDU  
NESC  
BROV  
NIK

**SVJETSKA BAŠTINA - PLANIRANJE I UPRAVLJANJE**

MEĐUNARODNA KONFERENCIJA  
DUBROVNIK / 23. – 25. listopada 2024.







**Proširenje svjetskog dobra  
1994. – Pile s Lovrijencem**



ISDU  
NESC  
BROV  
NIK

**SVJETSKA BAŠTINA - PLANIRANJE I UPRAVLJANJE**

MEĐUNARODNA KONFERENCIJA  
DUBROVNIK / 23. – 25. listopada 2024.





**Proširenje svjetskog dobra  
1994. – Ploče s Lazaretima**

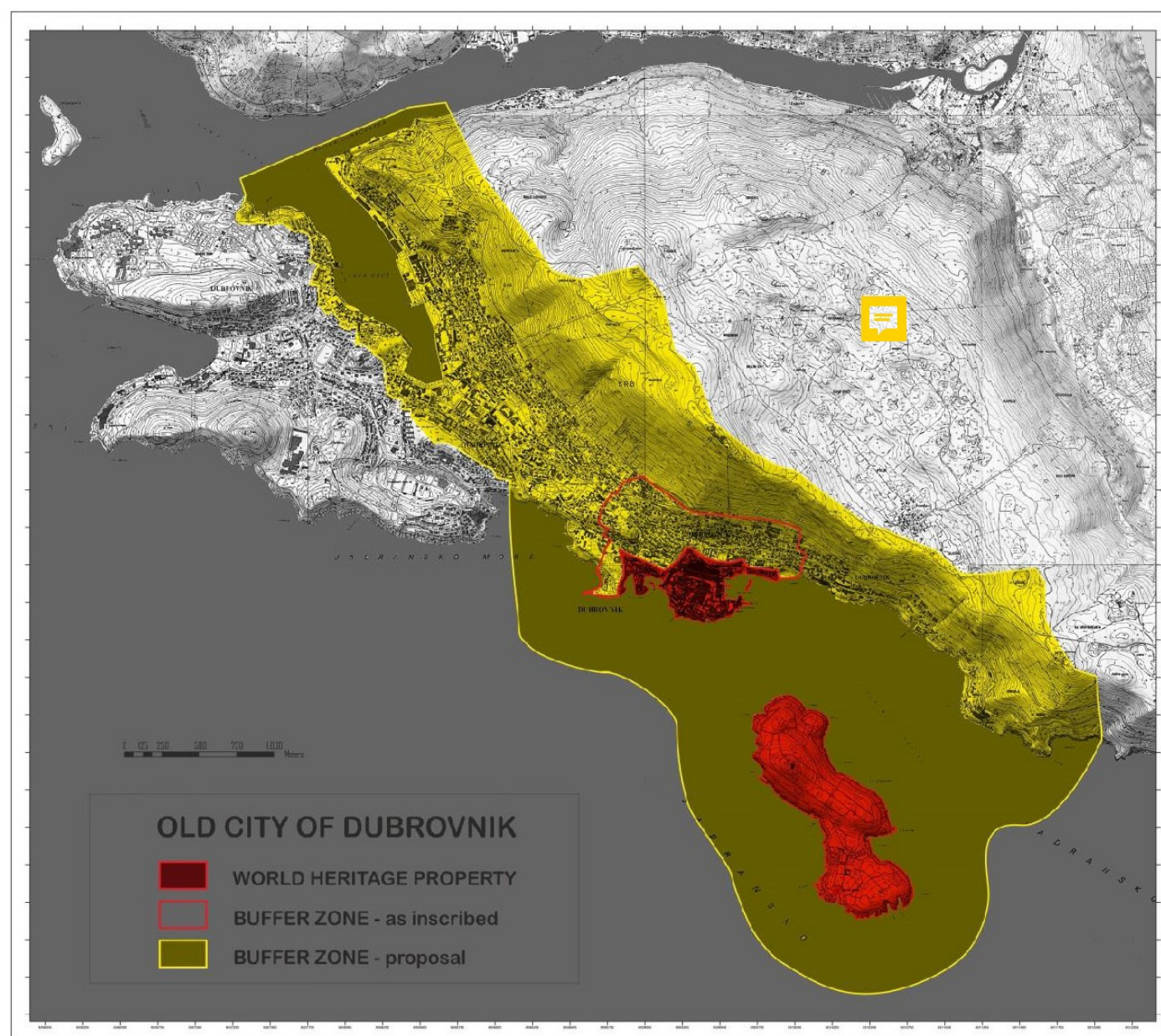


ISDU  
NESC  
BROV  
NIK

**SVJETSKA BAŠTINA - PLANIRANJE I UPRAVLJANJE**

MEĐUNARODNA KONFERENCIJA  
DUBROVNIK / 23. – 25. listopada 2024.





**Svjetsko dobro  
1994.** – Grad,  
Lokrum, Pile s  
Lovrijencom,  
Lazareti

Kontaktna zona –  
Ploče, Konali,  
Boninovo

**Kontaktna zona  
2015.** – od Sv.  
Jakova do Gruža

## Legenda

-  granica KPC
-  granica KZ
-  UNESCO svjetsko dobro

DUBROVNIK

M 1:21000



MEĐUNARODNA KONFERENCIJA  
**SVJETSKA BAŠTINA - PLANIRANJE I UPRAVLJANJE**

DUBROVNIK / 23. – 25. listopada 2024.



Na temelju UNESCO-vog  
periodičnog izvješća, 2015.  
proširena je kontaktna zona  
– *buffer zona* na područje od  
Sv. Jakova do Gruža.



**Dubrovnik**  
**2015. proširena *buffer***  
***zona* – od Sv. Jakova do**  
**Gruža**

***Konzervatorska podloga***  
***za kontaktnu zonu***  
***svjetskog dobra starog***  
***grada Dubrovnika,***  
**MKM, 2020.**



**ISDU**  
**NESC**  
**BROV**  
**NIK**

**SVJETSKA BAŠTINA - PLANIRANJE I UPRAVLJANJE**

MEĐUNARODNA KONFERENCIJA  
DUBROVNIK / 23. – 25. listopada 2024.





## ***Konzervatorska podloga MKM***

### **Degradirajuća obilježja 1.**

Područja s urbanom strukturom guste, pretežno individualne izgradnje, bez izraženog prostornog reda s neusklađenim urbanim uzorcima, odnosno područja u kojem su prvotni prostorni red i uzorci značajno narušeni arhitektonski neusklađenim dogradnjama i zamjenskom gradnjom sa zanemarivim udjelom zelenila.



ISDU  
NESC  
BROV  
NIK

**SVJETSKA BAŠTINA - PLANIRANJE I UPRAVLJANJE**

MEĐUNARODNA KONFERENCIJA  
DUBROVNIK / 23. – 25. listopada 2024.





## ***Konzervatorska podloga MKM***

### **Degradirajuća obilježja 2.**

Područja s međusobno neusklađenim, izrazito suprotstavljenim urbanim uzorcima, gdje je novija izgradnja, ugrađena unutar područja prethodnog urbanog povijesnog ili prirodnog uzorka, prekidajući kontinuitet prethodne cjeline.



ISDU  
NESC  
BROV  
NIK

**SVJETSKA BAŠTINA - PLANIRANJE I UPRAVLJANJE**

DUBROVNIK / 23. – 25. listopada 2024.





## ***Konzervatorska podloga MKM***

### **Degradirajuća obilježja 3.**

Izgradnja na osjetljivim područjima s obzirom na prirodne ili antropogene vrijednosti povijesnog urbanog krajolika Dubrovnika.



150  
BROV  
NIK

**SVJETSKA BAŠTINA - PLANIRANJE I UPRAVLJANJE**

DUBROVNIK / 23. – 25. listopada 2024.







## ***Konzervatorska podloga MKM***

### **Degradirajuća obilježja 4.**

Pojedinačne zgrade i sklopovi zgrada koje predstavljaju pojedinačni prostorni konflikt na način da se položajem, mjerilom, oblikovanjem ili materijalom nameću u dominantnim usmjerenim i panoramskim vizurama, te narušavaju prostorni doživljaj svjetskog dobra.



ISDU  
NESC  
BROV  
NIK

**SVJETSKA BAŠTINA - PLANIRANJE I UPRAVLJANJE**

MEĐUNARODNA KONFERENCIJA  
DUBROVNIK / 23. – 25. listopada 2024.





## ***Konzervatorska podloga MKM***

### **Degradirajuća obilježja 5.**

Prostorni energetske i drugi sustavi te svi zahvati u terenu koji svojim opsegom i položajem u prostoru bez provjere vizualnog utjecaja narušavaju prostorni doživljaj svjetskog dobra ili drugih vrijednih cjelina povijesne urbane strukture.

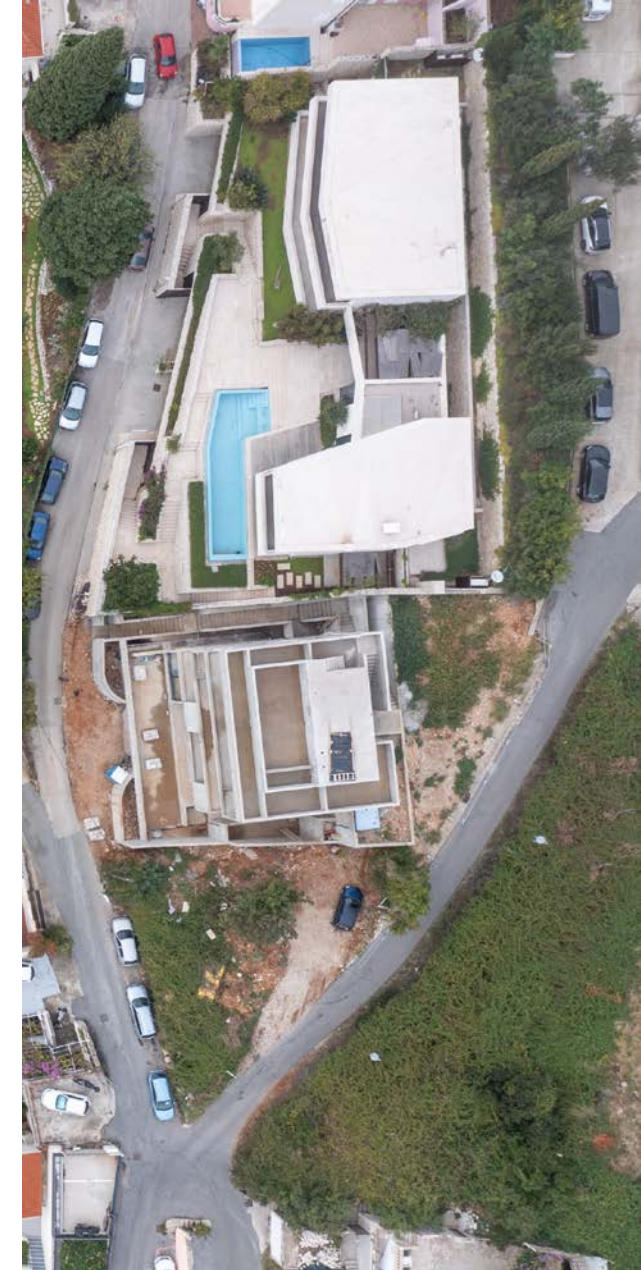


ISDU  
NESC  
BROV  
NIK

**SVJETSKA BAŠTINA - PLANIRANJE I UPRAVLJANJE**

MEĐUNARODNA KONFERENCIJA  
DUBROVNIK / 23. – 25. listopada 2024.



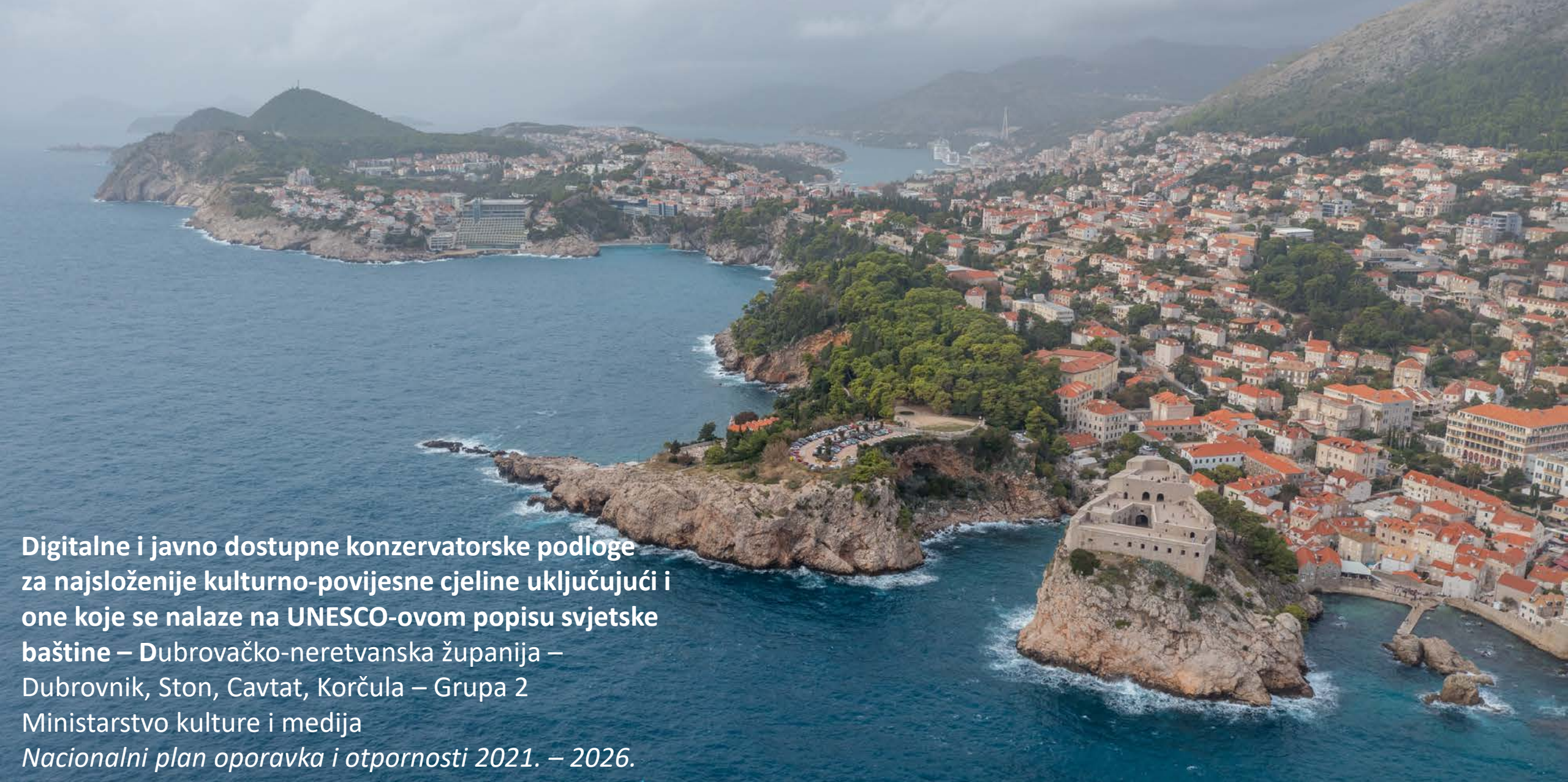


ISDU  
INESC  
BROV  
NIK

**SVJETSKA BAŠTINA - PLANIRANJE I UPRAVLJANJE**

DUBROVNIK / 23. – 25. listopada 2024.





**Digitalne i javno dostupne konzervatorske podloge  
za najsloženije kulturno-povijesne cjeline uključujući i  
one koje se nalaze na UNESCO-ovom popisu svjetske  
baštine – Dubrovačko-neretvanska županija –  
Dubrovnik, Ston, Cavtat, Korčula – Grupa 2  
Ministarstvo kulture i medija  
*Nacionalni plan oporavka i otpornosti 2021. – 2026.***



ISDU  
NEESC  
BROV  
NIK

**SVJETSKA BAŠTINA - PLANIRANJE I UPRAVLJANJE**

DUBROVNIK / 23. – 25. listopada 2024.





„Kulturni krajolici vrsta su nepokretnog kulturnog dobra koja sadržava karakteristične strukture što svjedoče o čovjekovoj nazočnosti u prostoru, a predstavljaju zajedničko djelo čovjeka i prirode, ilustrirajući razvitak zajednice i pripadajućeg teritorija kroz povijest“. MKM

Republika Hrvatska potpisala više svjetskih i europskih konvencija:

- UNESCO-vu *Konvenciju o zaštiti svjetske baštine*
- *Konvenciju o europskim krajobrazima (2000.)*
- *Zakon o potvrđivanju Konvencije o europskim krajobrazima (2002.)*



ISDU  
NESC  
BROV  
NIK

**SVJETSKA BAŠTINA - PLANIRANJE I UPRAVLJANJE**

DUBROVNIK / 23. – 25. listopada 2024.





**Mali Ston**  
**osnovan 1334.**  
**Pogled na Korunu, grad i**  
**Malostonski zaljev**



**ISDU**  
**NESC**  
**BROV**  
**NIK**

**SVJETSKA BAŠTINA - PLANIRANJE I UPRAVLJANJE**

MEĐUNARODNA KONFERENCIJA  
DUBROVNIK / 23. – 25. listopada 2024.





**Ston**  
osnovan 1335.  
Pogled na Veliki kaštio, grad,  
i Stonsko polje

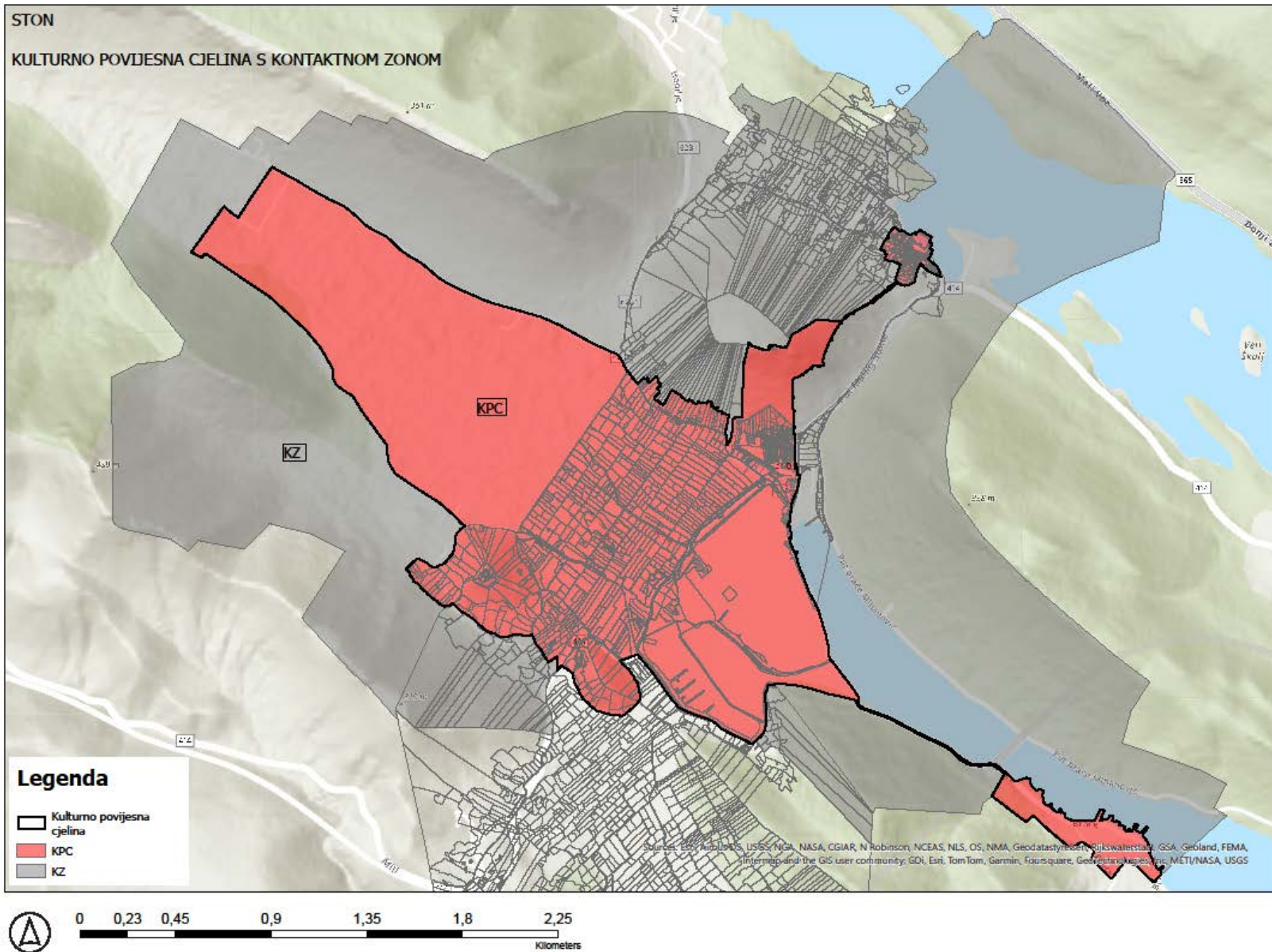


ISDU  
NEŠĆO  
BROV  
NIK

**SVJETSKA BAŠTINA - PLANIRANJE I UPRAVLJANJE**

MEĐUNARODNA KONFERENCIJA  
DUBROVNIK / 23. – 25. listopada 2024.





## EKP Ston

Kulturno-povijesna cjelina  
Kontaktna zona



ISDU  
INESC  
OV  
NIK







MEĐUNARODNA KONFERENCIJA  
**SVJETSKA BAŠTINA**  
**- PLANIRANJE I UPRAVLJANJE**  
23. – 25. listopada 2024.  
DUBROVNIK

**Hvala na pozornosti**



150  
NESC  
BROV  
NIK